

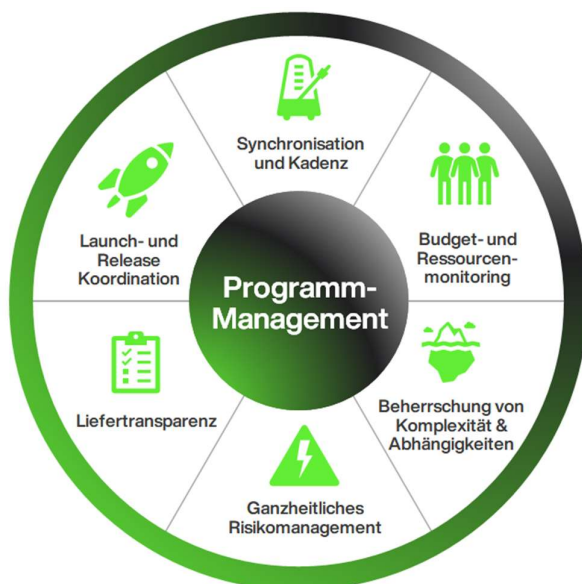


## Programm-Management den Takt für komplexe Vorhaben vorgeben

Programm-Management ist der Motor, der die Strategie auf die Strasse bringt. Während das Portfolio Management den Kurs bestimmt, sorgt das Programm-Management für den nötigen Vortrieb.

Wir identifizieren Abhängigkeiten und Engpässe, ermitteln dadurch den kritischen Pfad und lösen so Blockaden auf. Wir synchronisieren die Abhängigkeiten, monitoren Budgets und stellen sicher, dass aus reinem „Output“ zielorientierter, geschäftlicher „Outcome“ wird.

Gemeinsam brechen wir Silos auf und etablieren einen Takt, der Ihre Programm- und Projekt-Lieferfähigkeit nachhaltig sichert.



### Programm Management - Ihr Nutzen

#### Nahtlose Team-Synchronisation

Wir etablieren einen gemeinsamen „Herzschlag“ bzw. Kadenz, damit IT, Fachbereiche und Operation nicht nur parallel, sondern integriert an einem Ziel arbeiten.

#### Aktives Abhängigkeits-Management

Wir machen unsichtbare Blockaden zwischen Teams sichtbar und lösen sie auf, bevor sie den kritischen Pfad und den Go-Live gefährden.

#### Höherer Durchsatz

Durch die Konzentration auf die Beseitigung von Hindernissen und die Reduzierung von Übergabeverlusten steigern wir die Produktivität Ihrer Programme.

#### Budget- & Ressourcen-Monitoring

Wir schaffen Transparenz über die Budget-Ausschöpfung und die Kapazitätsauslastung. Statt rückblickender Kostenkontrolle nutzen wir vorausschauende Indikatoren, um Budget-Überschreitungen und Ressourcen-Engpässe frühzeitig zu erkennen und proaktiv gegenzusteuern.

#### Integrierte Qualität & Zusammenspiel

Wir stellen sicher, dass Teilergebnisse nicht nur fertig, sondern auch integrierbar sind. Dadurch erreichen wir ein optimales Zusammenspiel der einzelnen Projekte innerhalb des Programms.

#### Operative Entlastung der Führung

Durch klare Eskalationspfade und operative Selbststeuerung der Teams gewinnen Programmleiter Zeit für die inhaltliche Gestaltung.

## So profitieren Sie Schritt für Schritt

### Programm-Verständnis

Wir verifizieren die Programmstruktur, die Ziele und den Zeitplan und machen das Programm für die Organisation verständlich.

### Abhängigkeits-Mapping & Analyse

Wir visualisieren die technischen und personellen Abhängigkeiten Ihrer Teams, um die grössten Herausforderungen in der Zusammenarbeit zu identifizieren.

### Etablierung der Programm-Taktung

Wir führen regelmässige Synchronisations-Formate ein, um den Informationsfluss über verschiedene Ebenen sicherzustellen.

### Pragmatisches RAID-Management

Wir packen dort an, wo die Umsetzung hakt. Durch das proaktive Management von RAIDs - Risks, Assumptions, Issues und Dependencies- sichern wir den operativen Fortschritt und verhindern, dass punktuelle Probleme das gesamte Programm verzögern.

### Setup für durchgängige Liefertransparenz

Wir unterstützen Sie Ihre Kollaborations-Werkzeuge so zu konfigurieren, dass sie als präzises Steuerungsinstrument dienen können. Durch synchronisierte Boards und automatisierte Workflows werden Engpässe und Fortschritte teamübergreifend sichtbar und steuerbar.

### Launch- & Release-Koordination

Wir begleiten den Übergang von der Entwicklung in den Betrieb und stellen sicher, dass die operativen Voraussetzungen für einen erfolgreichen Start erfüllt sind.

## Ihr nächster Schritt

Bringen Sie Ruhe und Takt in Ihre komplexen Vorhaben. Unser Team unterstützt Sie dabei, die operative Exzellenz in der Umsetzung zu erreichen – damit aus vielen Einzelprojekten ein synchronisierter Lieferstrom wird.

**Jetzt unverbindliches Erstgespräch vereinbaren – gemeinsam bringen wir Ihr Programm-Management auf Kurs.**



Marco Stehlin  
Senior Business Consultant  
marco.stehlin@netrics.ch  
+41 58 531 32 48



Lionel Albrecht  
Senior Business Consultant  
lionel.albrecht@netrics.ch  
+41 58 531 32 46

## Wann lohnt sich Programm-Management zu etablieren?

### Schnittstellen-Konflikte

Wenn Teams technisch oder fachlich aufeinander warten und die Verzögerungen sich über das gesamte Vorhaben potenzieren.

### Integrations-Stau

Wenn Einzelteile fertiggestellt werden, aber die Zusammenführung zum Gesamtsystem immer wieder scheitert oder zu spät erfolgt.

### Mangelnde Liefertransparenz

Wenn zwar mit Hochdruck gearbeitet wird, aber die verbindliche Aussage fehlt, wann das integrierte Gesamtprodukt tatsächlich einsatzbereit ist und welcher Budgetrahmen dafür benötigt wird.

### Inkonsistente Taktung

Wenn Teams in unterschiedlichen Geschwindigkeiten und Zyklen arbeiten, was zu permanenten Reibungsverlusten in der Koordination führt.

### Fehlendes strategisches Alignment

Wenn Teams an widersprüchlichen Prioritäten arbeiten und der Fokus auf die wertstiftenden Kernfunktionen verloren geht.

### Überlastung der Programmleitung

Wenn die Programmverantwortlichen im operativen „Feuerlöschen“ versinken und keine Zeit mehr für die Steuerung der Ergebnisse haben.